

Market : mai

CONSUMP: สินค้าอุปโภคบริโภค



November

OCEAN

บริษัท โอเชียน คอมเมิร์ซ จำกัด (มหาชน)

บริษัทยึดหลักการดำเนินงานที่มุ่งเน้นจะพัฒนา และรักษาระดับคุณภาพของผลิตภัณฑ์อย่างสม่ำเสมอ เพื่อได้มาซึ่งผลิตภัณฑ์ที่มีคุณภาพ

สำนักงานใหญ่ : 148/1 ซอยรามอินทรา 14 ถนนรามอินทรา แขวงท่าแร้ง เขตบางเขน กรุงเทพฯ 10230

โทร. 02-943-6663-4 Fax : 02-943-6343

โรงงาน : 88/8 หมู่ 4 ต.บ้านหม้อ อ.พรหมบุรี จ.สิงห์บุรี 16120 โทร.036-530246, 08-2236-1221

Website : <http://www.dussthai.com>

CEO/MD :

นายอุทัย วิไลเลิศโกคา

กรรมการผู้จัดการ

โทร. : 02-943-6663-4 ต่อ 400

อีเมล : info@dussthai.com

CFO :

นางสาวอภิรดี วัจวิทยา

รองกรรมการสายงานสนับสนุน

โทร. : 02-943-6663-4 ต่อ 401

อีเมล : awangwit@gmail.com

IRO :

นางสาวอภิรดี วัจวิทยา

เลขานุการบริษัท

โทร. : 02-943-6663-4 ต่อ 401

อีเมล : ir@dussthai.com

Company Background

- ❖ ผู้นำเข้า ประกอบและผลิตชิ้นส่วนเพื่อใช้ประกอบผลิตภัณฑ์ที่ก๊อหน้า และอุปกรณ์ที่เกี่ยวข้องกับประปาและสุขภัณฑ์ โดยจัดจำหน่ายทั้งในประเทศและต่างประเทศ
- ❖ ตัวแทนแต่เพียงผู้เดียวในการจำหน่ายผลิตภัณฑ์เครื่องมือช่าง ภายใต้เครื่องหมายการค้า **GOOD YEAR**
- ❖ ช่องทางการจัดจำหน่ายสินค้าโดยแบ่งตามกลุ่มลูกค้าตามรูปแบบธุรกิจและวิธีการในการสั่งซื้อ ออกเป็น
 - กลุ่มร้านค้าตัวแทนจำหน่าย (Agent) และร้านค้าส่ง (Dealer)
 - กลุ่มร้านค้าปลีกสมัยใหม่ (Modern Trade) และห้างสรรพสินค้า (Department Store)
 - กลุ่มร้านค้าปลีกรายย่อย (Retailer) และลูกค้ารายย่อยอื่นๆ (Customer)
 - กลุ่มลูกค้าต่างประเทศ

Key Development of Company

- เมษายน 2003 ก่อตั้งบริษัท โอเชียน คอมเมิร์ซ จำกัด
- สิงหาคม 2013 ดำเนินการจดทะเบียนเพื่อแปรสภาพเป็นบริษัทมหาชนจำกัด
- ธันวาคม 2013 เริ่มการซื้อขายในตลาดหลักทรัพย์ เอ็ม เอ ไอ (mai) เมื่อวันที่ 23 ธันวาคม 2013
- กรกฎาคม 2014 ออกใบสำคัญแสดงสิทธิ OCEAN-W1 จำนวน 76.29 ล้านบาท เพื่อลงทุนในการขยายพื้นที่โรงงานสิงห์บุรี และใช้เป็นเงินทุนหมุนเวียน
- ปี 2015 ดำเนินการก่อสร้างโกดังสินค้า และโชว์รูม ที่โรงงานจังหวัดสิงห์บุรี
- ปี 2016
- Q2/2016 - ออกใบสำคัญแสดงสิทธิ OCEAN-W2 จำนวน 144,769,923 หุ้น ราคาการใช้สิทธิซื้อหุ้นสามัญ 1.20 บาท ต่อ 1 หุ้นสามัญใหม่
- Q3/2016 - ประกาศจ่ายเงินปันผลระหว่างกาล ในอัตราหุ้นละ 0.015 บาท

Revenue Breakdown

(หน่วย: ล้านบาท)

โครงสร้างรายได้	Q3/2016	%	Q3/2015	%	2015	%	2014	%
รายได้จากการขาย								
กลุ่มร้านค้าตัวแทนจำหน่ายและร้านค้าส่ง	77.62	30.84	88.87	40.39	125.51	42.83	165.83	52.08
กลุ่มร้านค้าปลีกสมัยใหม่และห้างสรรพสินค้า	122.24	48.57	78.76	35.80	144.39	49.27	150.49	47.26
กลุ่มร้านค้าปลีกรายย่อยและรายย่อยอื่นๆ	47.89	19.03	48.23	21.92	68.82	23.48	57.38	18.02
กลุ่มลูกค้าต่างประเทศ	9.30	3.70	13.40	6.09	19.39	6.62	23.10	7.25
รวมรายได้จากการขาย	257.05	102.14	229.26	104.19	358.11	122.20	396.80	124.61
หนี้ รับคืนสินค้าในประเทศส่วนลดจ่าย	5.38	2.14	9.23	4.19	65.05	22.20	78.37	24.61
รวมรายได้จากการขายสุทธิ	251.67	100.00	220.03	100.00	293.06	100.00	318.43	100.00

Stock Data

(14/11/2016)

	YTD	2015	2014
Paid-up (MB.)	180.96	180.96	140.38
Listed share (M.)	723.85	723.85	561.51
Par (B.)	0.25	0.25	0.25
Market Cap (MB.)	427.07	427.07	847.88
Price (B./share)	0.59	0.59	1.37
EPS (B.)	0.01	-0.01	0.05

Statistics (22/08/2016)

	P/E	P/BV	Div.Yield
OCEAN(x)	N/A	1.60	N/A
CONSUMP - mai (x)	23.16	3.52	1.67
CONSUMP - SET (x)	13.22	0.97	3.09
mai (x)	56.97	3.55	1.38
SET (x)	17.62	1.86	3.19

Recent Research

CG Report Score



THSI List

Shareholder Structure (30/05/2016)

Shareholder	จำนวนหุ้น(M.)	%
กลุ่มวิไลเลิศโกคา	369.83	42.58
กลุ่มงามอรุณโชติ	43.32	4.98
นายประเสริฐ โลหะวิบูลย์	22.72	2.62
รายย่อย	287.98	49.81

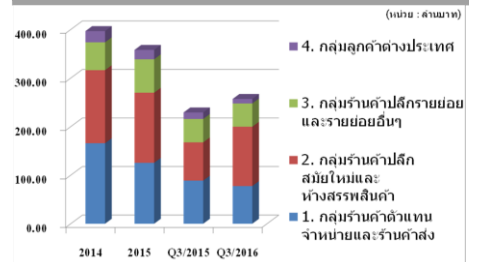
Financial Ratios

	9M/2016	9M/2015	2015	2014
ROE (%)	-1.00	4.07	-1.44	10.19
ROA (%)	0.15	4.56	-0.16	8.65
D/E (X)	0.51	0.50	0.40	0.63
GP Margin (%)	31.79	35.17	29.29	35.02
EBIT Margin (%)	4.01	4.03	-0.21	9.44
NP Margin (%)	2.17	1.97	-1.26	6.83

Capital Structure (MB)

	9M/2016	9M/2015	2015	2014
Current Liabilities	128.05	123.93	105.17	150.35
Non-Current Liabilities	8.52	3.49	3.40	3.01
Shareholders' Equity	267.04	256.09	272.38	244.37

Operating Revenue



Business Plan

- สร้างช่องทางการจัดจำหน่ายในต่างประเทศให้แข็งแกร่งมากยิ่งขึ้น
- เพิ่มศักยภาพด้านการบริหารงานคลังสินค้าและบริการจัดส่งและด้านการผลิตเพื่อให้สอดคล้องกับเป้าหมายของบริษัทฯ
- เพิ่มยอดขายทั้งตลาดในประเทศและต่างประเทศโดยการขยายฐานลูกค้าใหม่เพิ่มมากขึ้นและรักษาฐานลูกค้าปัจจุบันให้ยั่งยืน
- เพิ่มอัตราการเติบโตของรายได้ โดยบริษัทฯ คาดว่ายอดขายในปี 2016 ไม่น้อยกว่า 350 ล้านบาท

Investment Highlight

ประเด็นที่น่าสนใจของบริษัทฯ ดังนี้

- บริษัทดำเนินการก่อสร้างอาคารโกดังสินค้า 2 อาคาร โดยมีพื้นที่กว่า 2,000 ตรม. เพื่อการจัดเก็บสินค้าให้สามารถส่งสินค้าได้ตามต้องการของลูกค้า และรองรับยอดขายที่กำลังเติบโตขึ้น
- บริษัทดำเนินการก่อสร้างโชว์รูมเพื่อเป็นศูนย์กลาง (HUB) สำหรับแสดงผลิตภัณฑ์ที่ออกจำหน่ายและรับคำสั่งซื้อหรือรับคำสั่งผลิตจากลูกค้าเพื่อรองรับการขยายฐานลูกค้าสู่ประชาคมอาเซียน (AEC)
- บริษัทดำเนินการพัฒนาภูมิทัศน์รอบบริเวณโรงงานให้ร่มรื่นเป็นธรรมชาติ เพื่อเสริมสร้างบรรยากาศที่ดีต่อพนักงาน และมีให้เกิดผลกระทบต่อสิ่งแวดล้อมและชุมชน
- บริษัทดำเนินการก่อสร้าง Solar Roof Top เพื่อลดต้นทุนค่าใช้จ่ายของบริษัทฯ และเป็นมิตรกับสิ่งแวดล้อม
- ซ้อมที่ดินที่โรงงานสิ่งทูลูมิเนียม เพื่อเป็นช่องทางการเข้า-ออก และสร้างโกดังสินค้าในอนาคต

Risk Factors

ปัจจัยเสี่ยงของธุรกิจและการป้องกันความเสี่ยงที่สำคัญ ดังนี้

- การจัดหา วัตถุดิบ ชิ้นส่วนประกอบ และผลิตภัณฑ์สำเร็จรูป: บริษัทฯ ไม่ได้มีการจัดทำสัญญาซื้อขายหรือสัญญาว่าจ้างผลิตภัณฑ์กับผู้ประกอบการรายใดแต่อย่างใดและฝ่ายจัดซื้อจะทำข้อมูลเปรียบเทียบเงื่อนไขของผู้ขายหรือผู้จัดหาผลิตภัณฑ์ปีละ 1 ครั้ง เพื่อใช้เป็นฐานข้อมูลสำหรับการจัดหาวัตถุดิบชิ้นส่วนประกอบ และผลิตภัณฑ์สำเร็จรูป ทั้งนี้ บริษัทฯ มีการจัดทำข้อมูลเพื่อเปรียบเทียบเงื่อนไขของผู้ขาย หรือสัญญาในการว่าจ้างผลิตภัณฑ์กับผู้ขาย หรือผู้จัดหาผลิตภัณฑ์กับบริษัทต่างๆ ปี เพื่อรองรับความเสี่ยงดังกล่าว
- ผลกระทบด้านสิ่งแวดล้อม:
 - **ฝุ่นและควัน**ที่เกิดจากการเผาไหม้เชื้อเพลิงในเตาหลอมบริษัทจึงติดตั้งเครื่องดูดควันที่ออกจากเตาหลอมนำมาเข้ากระบวนการผ่านน้ำเพื่อให้เศษฝุ่นละอองซึ่งมีส่วนผสมของสังกะสีตกตะกอนก่อนปล่อยก๊าซที่ผ่านการกรองฝุ่นละอองออกแล้วสู่ภายนอก
 - **ตะกอนทองเหลือง**ที่เกิดจากการหลอมทองเหลืองในเตาหลอมบริษัทจะทำการเก็บรวบรวมเศษขี้เถ้าทองเหลือง และติดตั้งผู้รับซื้อตะกอนทองเหลืองที่ได้รับใบอนุญาตประกอบกิจการโรงงานประเภทคัดแยกสิ่งปฏิกูลหรือวัสดุที่ไม่ใช้แล้ว มาขนออกจากโรงงานหลังจากมีการได้ตกลงซื้อขายแล้ว
 - **ฝุ่นทองเหลือง**ที่เกิดจากการกลึงเกลียวชิ้นงานทองเหลืองบริษัทได้ดำเนินการวางระบบการจัดการโดยมีการทำหมั่นกันเพื่อป้องกันการกระจายของเศษและฝุ่นทองเหลืองจากการกลึงและมีเครื่องดูดเศษและฝุ่นทองเหลืองเพื่อรวบรวมและนำกลับไปใส่เตาหลอมใหม่อีกครั้ง

Certificate Awards

- ❖ พฤษภาคม 2016 **CAC Certificate Award Ceremony**: เป็นสมาชิกของแนวร่วมปฏิบัติของภาคเอกชนไทยในการต่อต้านทุจริต
- ❖ ปี 2013 The Quality Management System (ISO 9001:2008)
- ❖ ปี 2010 ใบอนุญาตฝักบัว มอก.2066-2552
- ❖ ปี 2005 ใบอนุญาตก๊อกน้ำมอก.2067-2552

*ข้อมูลจากตลาดหลักทรัพย์แห่งประเทศไทย : สรุปข้อสนเทศบริษัทจดทะเบียน

Company Structure



บริษัท กรีน โอเชียน วอเตอร์ (ประเทศไทย) : ก่อตั้งเมื่อวันที่ 25 เมษายน 2559 โดยประกอบธุรกิจสาธารณูปโภค

Company Product

- ผลิตภัณฑ์ก๊อกน้ำ อุปกรณ์ประปา และสุขภัณฑ์



- ผลิตภัณฑ์เครื่องมือช่าง



Disclaimer: เอกสารฉบับนี้จัดทำขึ้นโดยบริษัทจดทะเบียน โดยมีวัตถุประสงค์เพื่อเผยแพร่ข้อมูลของบริษัทต่อผู้ลงทุนเพื่อใช้เป็นข้อมูลประกอบการตัดสินใจลงทุนเท่านั้น มิได้มีวัตถุประสงค์เพื่อชี้ชวนหรือจูงใจให้ซื้อขายหลักทรัพย์ของบริษัทฯ ซึ่งผู้ลงทุนควรใช้ดุลยพินิจในการนำข้อมูลมาใช้ตัดสินใจลงทุนอย่างรอบคอบ โดยบริษัทฯ จะไม่รับผิดชอบต่อความเสียหายใดๆ ที่เกิดจากการนำข้อมูลเหล่านี้ไปใช้ประกอบการตัดสินใจลงทุน หากผู้ลงทุนมีข้อสงสัยเพิ่มเติมเกี่ยวกับข้อมูลของบริษัทฯ สามารถหาข้อมูลเพิ่มเติมได้ที่รายงาน 56-1 รายงานประจำปี หรือสารสนเทศที่บริษัทฯ ได้แจ้งผ่านสำนักงานคณะกรรมการกำกับหลักทรัพย์และตลาดหลักทรัพย์ (ก.ล.ต.) และ/หรือตลาดหลักทรัพย์แห่งประเทศไทย ทั้งนี้ บริษัทฯ ขอสงวนสิทธิ์ในการแก้ไขเพิ่มเติมเปลี่ยนแปลงข้อมูลในเอกสารฉบับนี้โดยมีต้องแจ้งให้ผู้ลงทุนทราบล่วงหน้า รวมทั้งห้ามมิให้ผู้ใดนำเอกสารหรือข้อมูลในเอกสารดังกล่าวไปทำซ้ำ ตัดแปลง หรือเผยแพร่ต่อสาธารณชนไม่ว่าทั้งหมดหรือบางส่วนโดยไม่ได้รับอนุญาตจากบริษัทฯ